

# Pompe à insuline Paradigm<sup>®</sup> Veo<sup>™</sup>

*Vivez pleinement votre vie,  
confiez vos hypos à votre Veo !*

—  
Première pompe avec arrêt automatique  
de l'insuline en cas d'hypoglycémie sévère

[www.medtronic-diabete.fr](http://www.medtronic-diabete.fr)



# Paradigm® Veo™ :

## une nouvelle étape dans la prise en charge de votre diabète

Voir les courbes  
 Ecouter les alertes  
 Oser intervenir



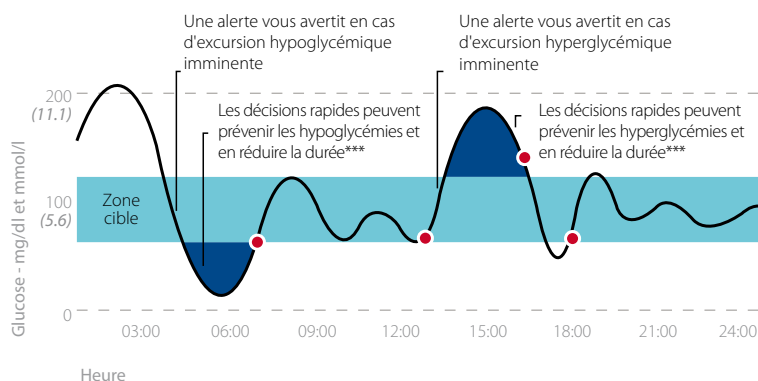
### Pourquoi la Paradigm® Veo™ est-elle une véritable innovation ?

La Paradigm® Veo™ est la première pompe à insuline dont l'option mesure du glucose en continu utilise les données transmises par le capteur de glucose pour suspendre automatiquement l'injection d'insuline en cas d'hypoglycémie. Cela vous assurera ainsi une meilleure protection en cas d'hypoglycémie non ressentie ou d'hypoglycémie nocturne.

### Comment la pompe Paradigm® Veo™ peut-elle vous aider à mieux gérer vos hypoglycémies ?

L'hypoglycémie peut être un vrai facteur d'anxiété. L'option mesure du glucose en continu (CGM) de la pompe peut être activée ou désactivée en fonction de vos besoins actuels ou futurs. Lorsqu'elle est utilisée avec le capteur, la Paradigm® Veo™ affiche le taux de glucose sous formes de courbes en continu. Lorsqu'elle détecte que le taux de glucose a atteint un seuil bas pré-défini, la fonction Arrêt hypo automatique (LGS) s'active et interrompt l'injection d'insuline de façon à ne pas aggraver l'hypoglycémie.

### La Paradigm® Veo™ et les fonctionnalités CGM réduisent la variabilité de la glycémie\*



Données de mesure du glucose en continu

Mesures capillaires

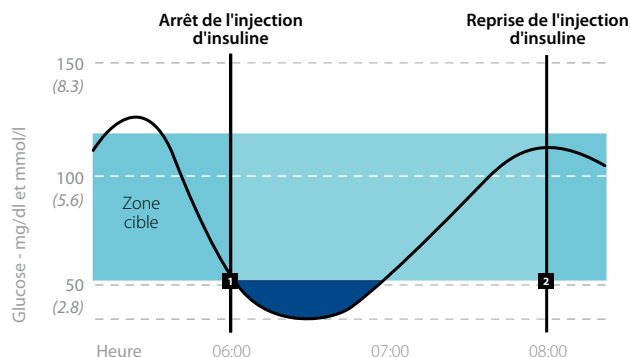
\* Les mesures capillaires ne fournissent qu'un aperçu des tendances glycémiques.

La mesure du glucose en continu vient compléter cette image

\*\* Exemple fourni à titre d'illustration seulement

\*\*\* Avant toute décision, les valeurs du glucose doivent être confirmées par une mesure capillaire

### Gros plan sur la fonction Arrêt hypo automatique (LGS)\*\*



**1** Arrêt de l'injection d'insuline (LGS active)

**2** Reprise de l'injection d'insuline

11. Garg S, Zisser H, Schwartz S, et al., Improvements in glycaemic excursions with a transcutaneous, real-time continuous glucose sensor. *Diabetes Care*. 2006; 29:44-50.  
 13. Bode B, Gross K, Rikalo N, Schwartz S, Wahl T, Page C, Gross T, Mastrototaro J. Alarms Based on Real-Time Sensor Glucose Values Alert Patients to Hypo- and Hyperglycemia: The Guardian Continuous Monitoring System. *Diabetes Technol Ther*. 2004;6(2):105-113.

# La Paradigm<sup>®</sup> Veo<sup>™</sup> est LA pompe adaptée à vos besoins

- **Arrêt hypo automatique (LGS),**

parce que la crainte de l'hypoglycémie qu'elle soit non-ressentie ou pendant la nuit peut être très difficile à gérer au quotidien

- **Débit de base de 0,025 unités/h,**

idéal pour les enfants présentant une grande sensibilité à l'insuline

- **Rappel Bolus oublié,**

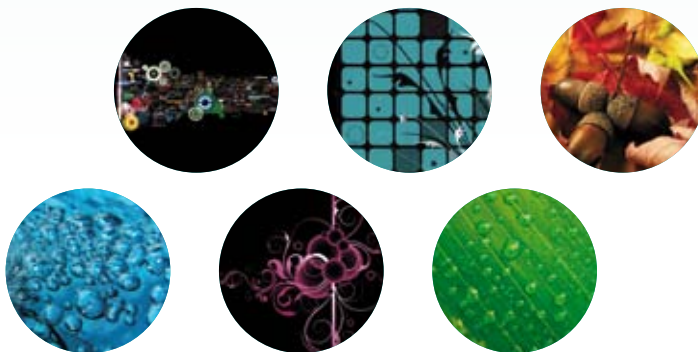
pour vous aider à limiter les hyperglycémies post-prandiales en n'oubliant pas votre Bolus

- **Bolus max = 75U,**

pour faciliter votre quotidien si vous avez de gros besoins en insuline

- **5 couleurs au choix**

et une large gamme de skins\* pour que votre pompe embellisse votre quotidien



Ces skins sont donnés à titre d'exemple.

Voir avec votre prestataire de services les modèles qu'il a en stock.



\*Habillages autocollants

## Seul Medtronic vous propose un système complet de prise en charge de votre diabète



1. Capteur de glucose en continu\* et transmetteur MiniLink™ - Transmet l'évolution de votre taux de glucose à votre pompe



2. Lecteur de glycémie CONTOUR™ LINK de Bayer - Transmet instantanément vos glycémies à votre pompe à insuline Paradigm par radio-fréquence



3. Logiciel CareLink Personal - Téléchargez toutes les données de votre pompe Paradigm®, de votre lecteur de glycémie et de votre capteur de mesure de glucose en continu sur votre ordinateur



Pompe à insuline Paradigm® Veo™



Télécommande Pour administrer un bolus discrètement

### Europe

Medtronic International Trading Sàrl.  
Route du Molliou 31  
Case postale  
CH-1131 Tolochenaz  
www.medtronic.eu  
Tél: +41 (0) 21 802 70 00  
Fax: +41 (0) 21 802 79 00

### France

Medtronic France S.A.S.  
122, avenue du Général Leclerc  
FR-92514 Boulogne-Billancourt Cedex  
www.medtronic.fr  
www.medtronic-diabete.fr  
Tél: +33 (0) 1 55 38 17 00  
Fax: +33 (0) 1 55 38 18 00

### Belgique & Luxembourg

Medtronic Belgium S.A.  
Avenue du Bourgmestre Etienne  
Demunter 5  
BE-1090 Bruxelles  
www.medtronic.be  
diabetes.benelux@medtronic.com  
BE Tél: 0800 90805  
LUX Tél: +31 45 566 82 99  
BE & LUX Fax: +32 2 460 69 63 or  
+31 45 668 27 77

### Suisse

Medtronic (Schweiz) AG  
Talstrasse 9  
Postfach 449  
CH-3053 Münchenbuchsee  
www.medtronic.ch  
www.medtronic-diabetes.ch  
swisscontact@medtronic.com  
Tél: +41 (0) 31 868 01 60  
Fax: +41 (0) 31 868 01 99  
Hotline: 0800 633 333